



*Gränsstolpe uppströms Lilla Beddinge*

## **Utmärkning av vattendragsområdet**

Efter tecknade avtal med markägarna längs åsträckan Jordberga - mynning 2013, efterföljande miljödom 2015, bildandet av "Tullstorpsåns vattenregleringssamfällighet Jordberga – Skateholm år 2015" och vidare avtal med TEF om övertagande av ansvar för anläggningsåtgärder och underhåll inom det ca 20 ha stora vattendragsområdet har förvaltningsteamets Bertil Sånesson och Olle Ingvarsson nu satt upp ett 80 tal ekstolpar med texten *Tullstorpsåns vattendragsområde* längs med sträckan.



Bertil Sånesson och Olle Ingvarsson tar hand om det mesta av den praktiska skötseln av våtmarksområdet mellan Jordberga-Skateholm.

Skyltarna har förvaltningsteamets chef Claes Eric Claesson ordnat och skruvat på. Visningssträckan är nu på tur att märkas ut, sedan är arbetat klart. Med tanke på den långsiktiga förvaltningstiden är det angeläget att markera områdets gränser så de inte faller i glömska. Området är samtidigt ett sk våtmarksområde som årligen åtnjuter miljösättning för skötsel från Jordbruksverket. Till stödet finns kopplat villkor, utöver det har föreningen en egen skötselplan.

### Visningssträckan

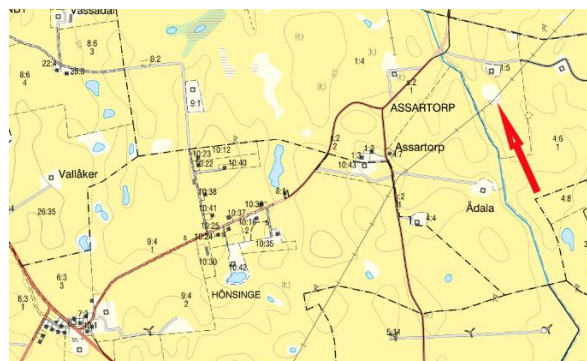
Nedfarten är utjämnad och delar av området har Bertil Sånesson pustat för att bekämpa parkslide. I inhägnaden kommer Boergetterna senare att återuppta sitt effektiva sätt att bekämpa parkslidet. Våtmarkerna rensas under sommaren.

### Ett nytt våtmarksprojekt: Restaurering av en våtmark på Assartorp 1:4

Att restaurera och bibehålla värdefulla våtmarker för att gynna den biologiska mångfalden i jordbrukslandskapet och för närsaltsrening är av allmänt intresse. Tullstorpsåprojektet har nu i juni påbörjat återskapandet en våtmark i Assartorp. Våtmarken är kraftigt igenväxt av näringsgynnade gräsarter, kaveldun och trådalger. Förutom den lilla vattenspegeln är den i princip torrlagd. I utkanten av våtmarken ligger en del metallskrot som vittnar om att våtmarken använts som dumpningsplats.



Groddjursinventering med  
Bettina Ekdahl, Ekoll AB



Läge för våtmarken på Assartorp 1:4

Våtmarken får en vattenyta på ca 0,5 ha, och våtmarksområdet blir ca 0,8 ha stort. Det maximala vattendjupet kommer att bli 1 m och medeldjupet kommer att vara 0,5 m. Tillflödet av vatten till våtmarken består av dräneringsvatten, och vattnet leds från våtmarken via ett överloppsrör ut till Tullstorpsån.

Vi har fått dispens från biotopsskyddsbestämmelserna för att tidigarelägga arbetet en månad dvs till den 1 juni. Anledningen är att det startas upp ett flertal andra projekt längs med Tullstorpsån i sommar så en tidig start innebär ett bättre kapacitetsutnyttjande över tid.

För att undersöka så det inte finns hotad och skyddsvärd fauna som t.ex. fåglar och groddjur så har ornitolog Mattias Ullman kontrollerat fågellivet. Ekoll AB, naturvårdsbiolog Bettina Ekdahl har tillsammans med undertecknad undersökt om det fanns groddjur i våtmarken.

Vare sig fåglar eller groddjur observerades under inventeringarna men efter åtgärderna kommer de med all sannolikhet att etablera sig i den restaurerade våtmarken!

## Fler våtmarker på Ådala



Vi planerar att under 2020 låta anlägga ytterligare våtmarker hos Per Eriksson på Ådala. Detta återkommer vi till vid senare tillfälle.

## Funktionsförbättrande åtgärder för anlagda våtmarker:

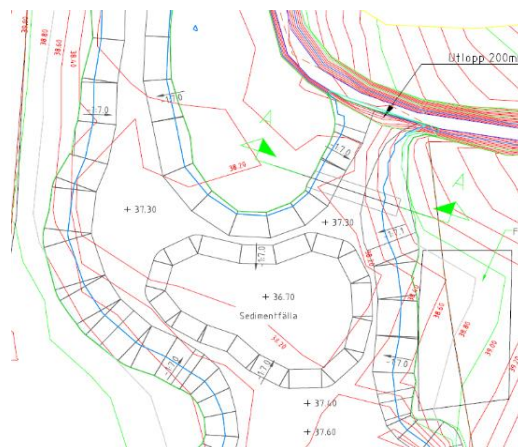
Det har tyvärr konstaterats att några av de redan anlagda våtmarkerna aldrig fått den funktion fullt ut som det var tänkt. Det har olika orsaker som utformning, annan markbeskaffenhet än väntat, dräneringsrör som inte hittats för åtgärd osv. Länsstyrelsen har beslutat ge oss stöd till dessa korrigerande åtgärder. Den skötsel som samtidigt kommer att göras finansieras av respektive markägare själv genom det årliga bidraget för skötsel av våtmarker.

## Skönadal västra

Först på tur är våtmarken Skönadal västra som anlades kring årsskiftet 2009-2010. Det blir en kombination av skötsel och korrigerande åtgärder där hela våtmarken rensas på vass och fördjupas med ca 20 cm samtidigt fördjupas våtmarkens sedimentfälla med ca 50 cm. Efter länsstyrelsens beslut väntas entreprenaden komma igång efter att restaureringen av våtmarken på Assartorp 1:4 genomförts.



Skönadal västra 2014.



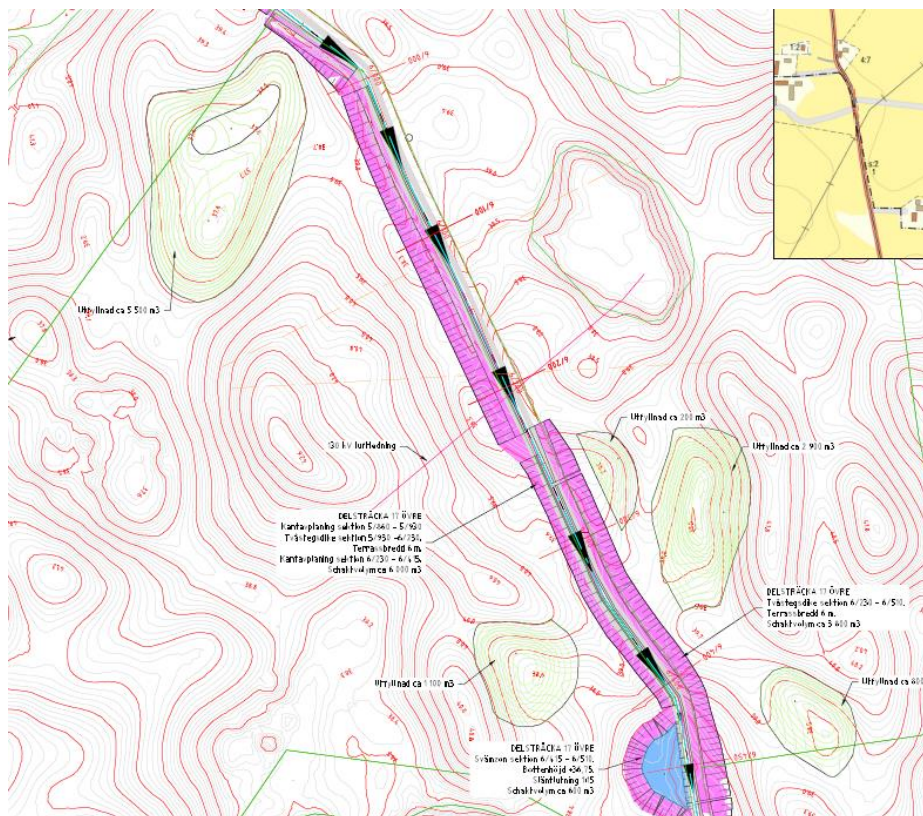
Del av våtmarksritningen med sedimentfällan

## Uppstart av entreprenaden längs med Grönbybäcken närmar sig!

Det ser ut som vi till slut nu även kan vidta en lång rad åtgärder (tvåstegsdiken, kantavplaning, svämzoner mm) längs etapp 2 i projektplanen, dvs restaureringen av Tullstorpsån på den ca 6 km långa sträckan från väg 101 (norr om Jordberga Gård) ända upp till Stävesjö strax öster om väg (671) mellan Anderslöv och Börringe!

Entreprenaden med ca 60 000m<sup>3</sup> schaktmassor, är tänkt att påbörjas i juli och kommer att drivas gemensamt av Hana Entreprenad AB och LT Entreprenad AB. Om vädret står oss bi kan projektet vara avslutat till årsskiftet 20/21.

- Mer information kommer under projektets gång.
- Läs mer om tvåstegsdiken nedan.



### SLU vattenprovtagning

I ett doktorandprojekt av Lukas Hallberg, handledt av Magdalena Bierozka, Institutionen för Mark & Miljö, SLU kommer svenska tvåstegsdikens närings- och sedimentsuppehållande kapacitet vid låga och höga flöden utvärderas och jämföras med traditionella diken.

Längs Tullstorpsån undersöks två delsträckor. En mellan Hackemölla och Lilla Beddinge och en mellan Stävesjö och Stora Markie. Även Ståstorpsån på sträckan mellan Ståstorpsåns visningssträcka och Tågarp finns med i projektet. Sammanlagt nio olika provtagningspunkter. Projektet är planerat att pågå i tre år. Undertecknad medverkar som provtagare, i alla fall till att börja med. Läs gärna vidare i bifogat informationsblad från SLU.

### Välkommen att besöka Tullstorpsån och dess rastplatser!



Böringe mad



Skönadal



Visningssträckan



Skateholm

**Trevlig sommar!**  
önskar  
**Tullstorpsåprojektet**